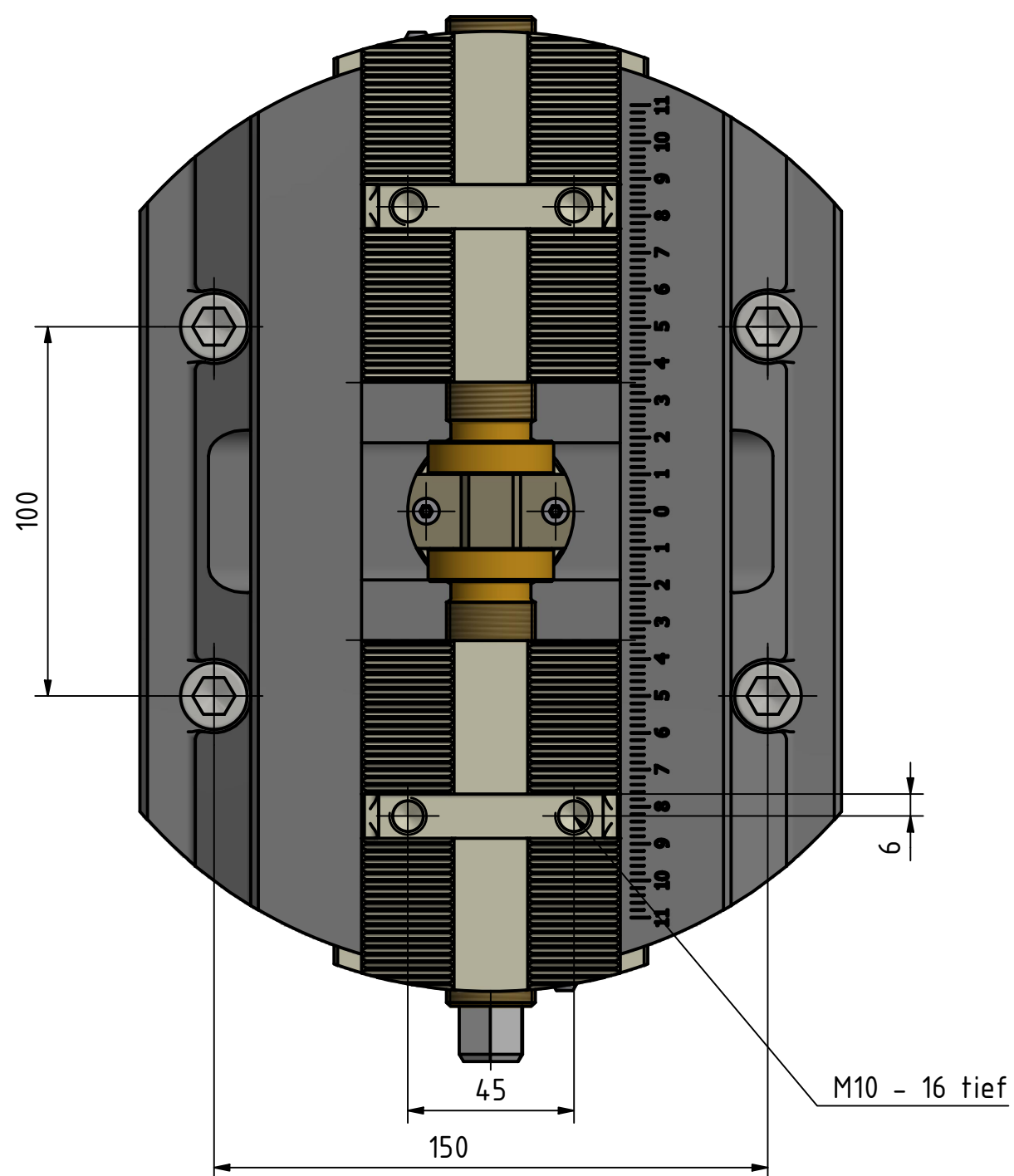
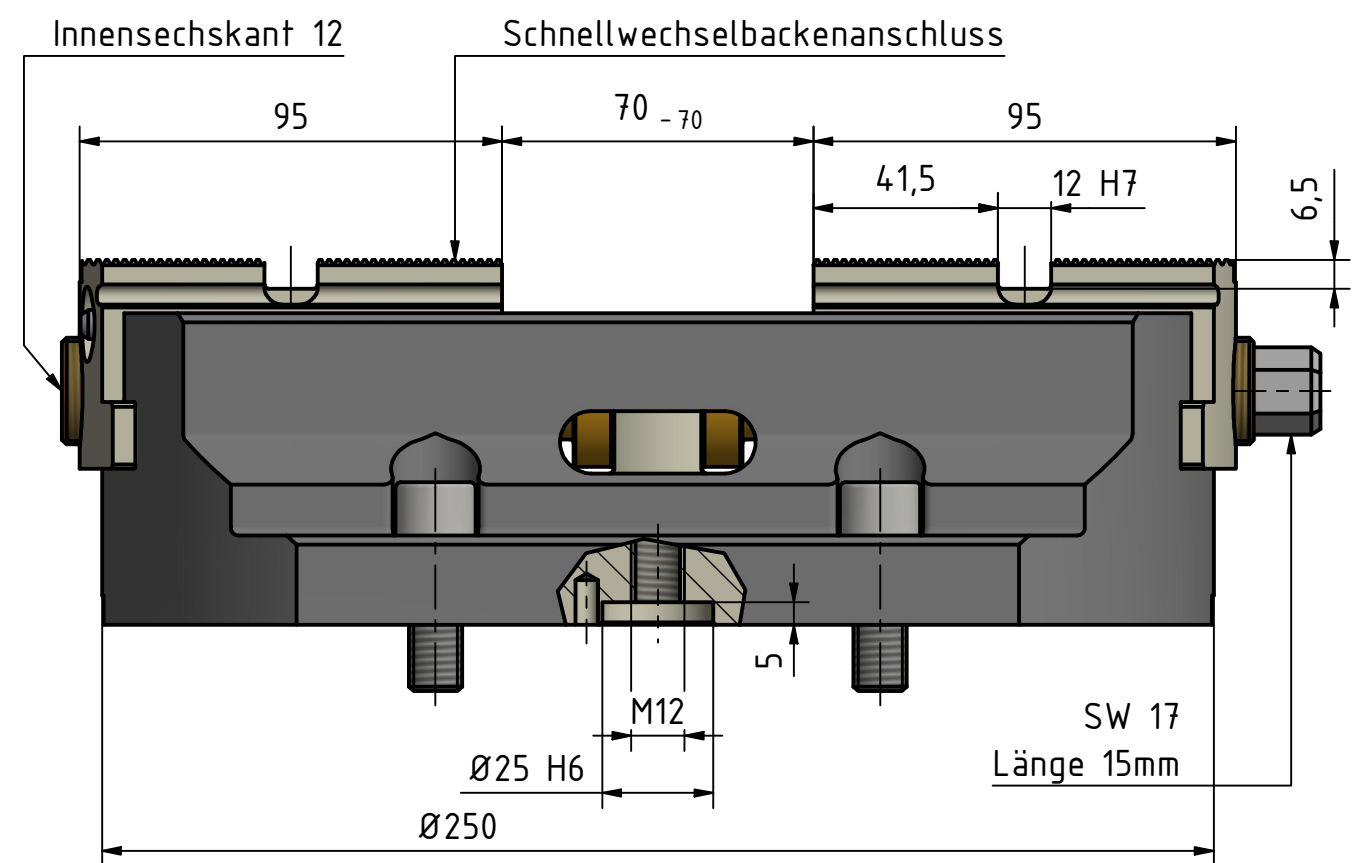
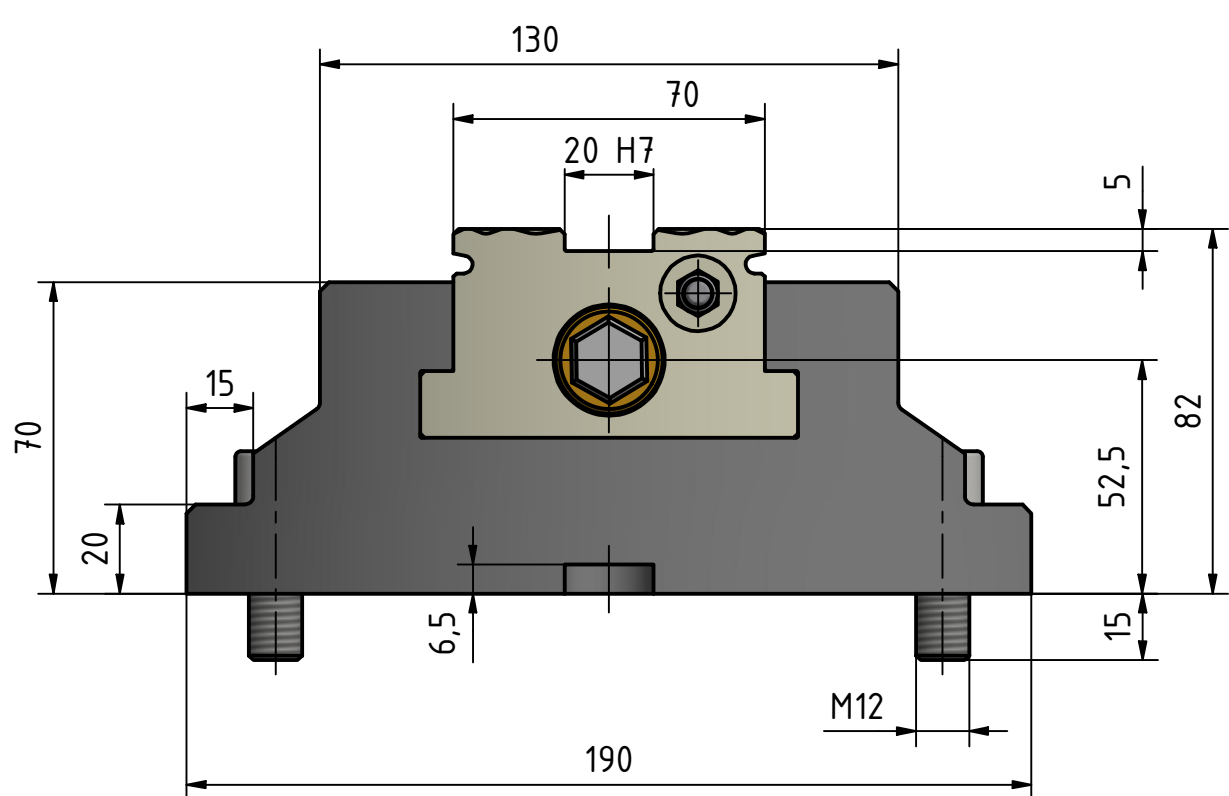


**Technische Daten:**

Bestellnummer:	200-0250-010
Bezeichnung:	BSM-250
Baulänge:	Ø 250 mm
Bauhöhe:	82 mm
Gewicht:	19 kg
Spannbereich:	0 - 250 mm
Hub pro Backe:	35 mm
Drehmoment max.:	250 Nm
Spannkraft max.:	100 kN
Backenanschluss:	Schnellwechsel und Kreuzversatz



**Installationsmöglichkeiten des BSM-250:**

- Der Zentrierspanner BSM-250 kann von oben mittels Schrauben oder Spanneisen auf dem Maschinentisch oder einer Palette befestigt werden.
- Durch Anbringen eines Anzugsbolzen und zwei Ausrichtbolzen kann der BSM-250 ganz einfach zum Nullpunktzentrierspanner RPC-250 aufgerüstet werden.



Datum	01.10.2021	Name	Chiacchiera	Zentrierspanner BSM 250	
Gezeichnet		Kontrolliert		Zeichnungs-Nr.	200-0250-010
Norm				Revisions-Nr.	0
Gewicht:					1
					A2
Archiv: C:\temp\va5e024f4-6569-42d9-afde-e4c2e67fa84d\CAD\Best\200-BSM\0250\200-0250-010-Dafentaff.idw					