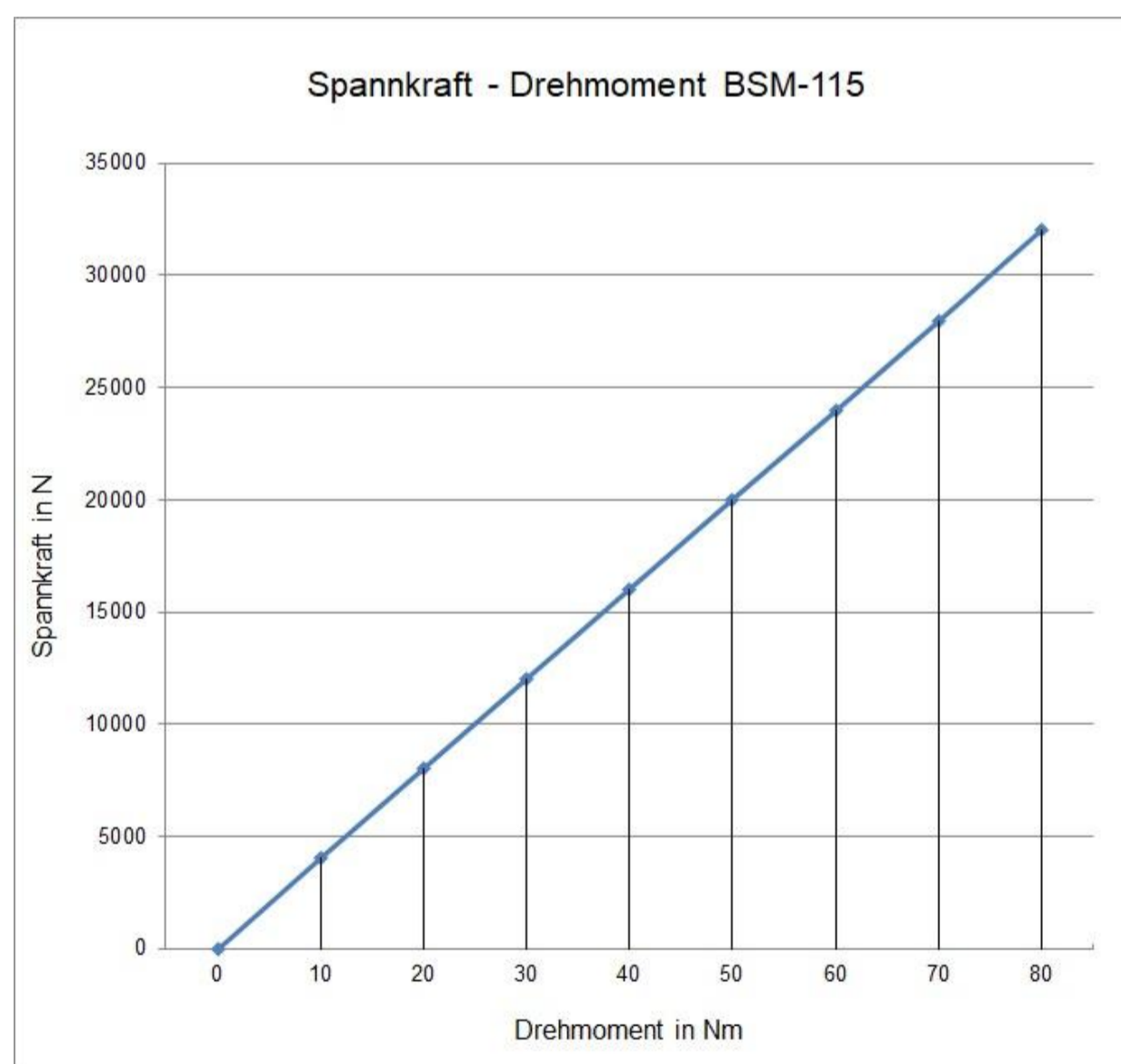
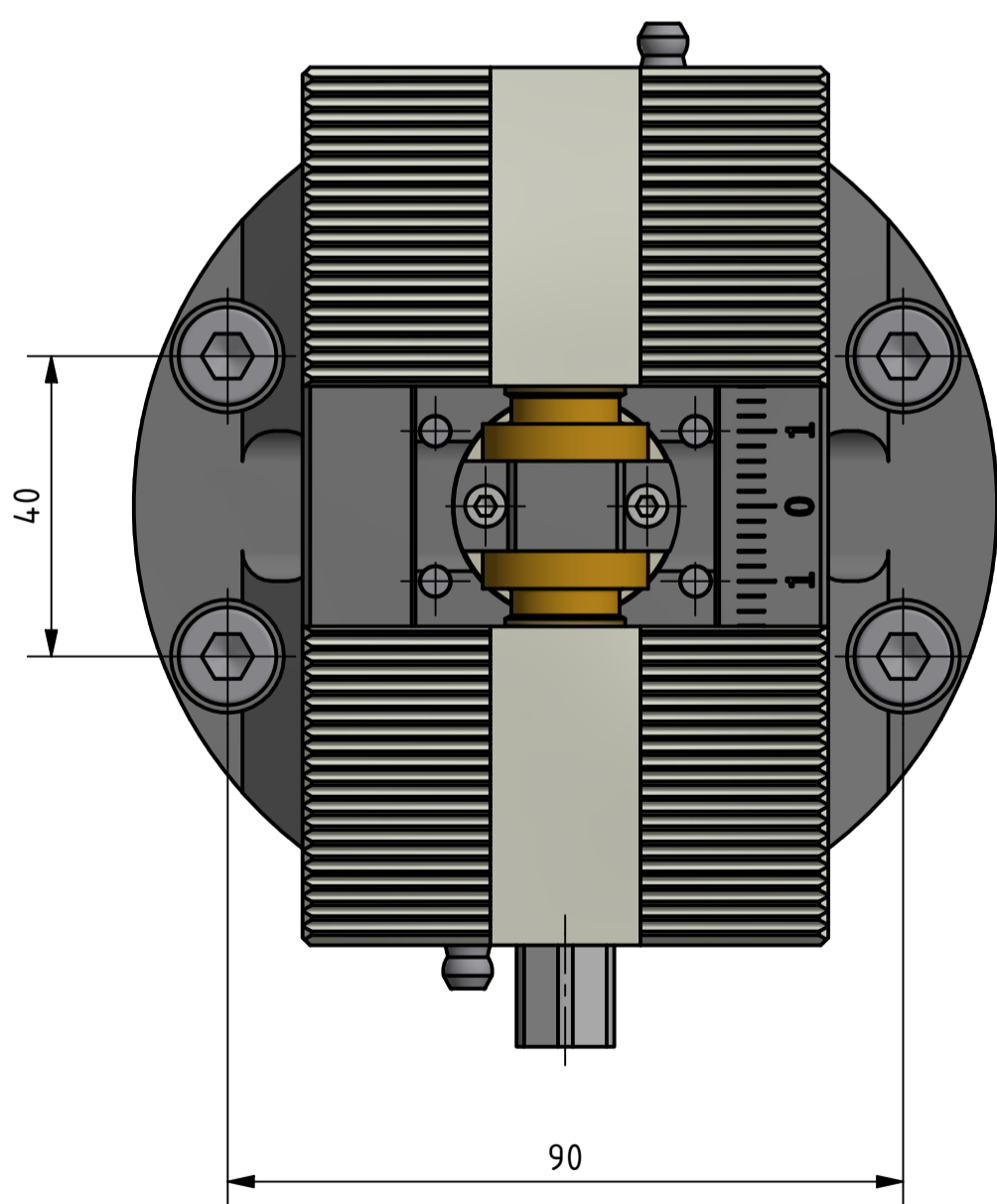
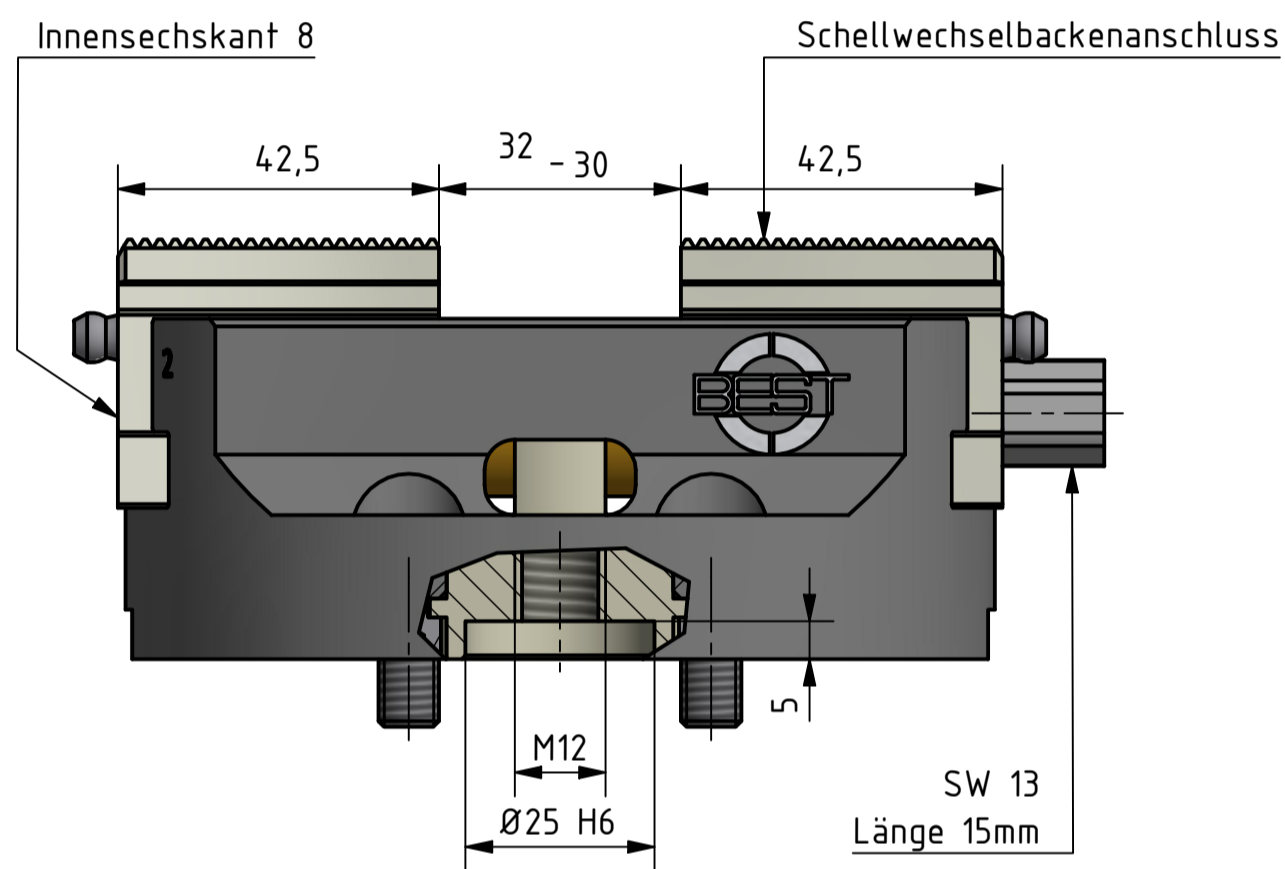
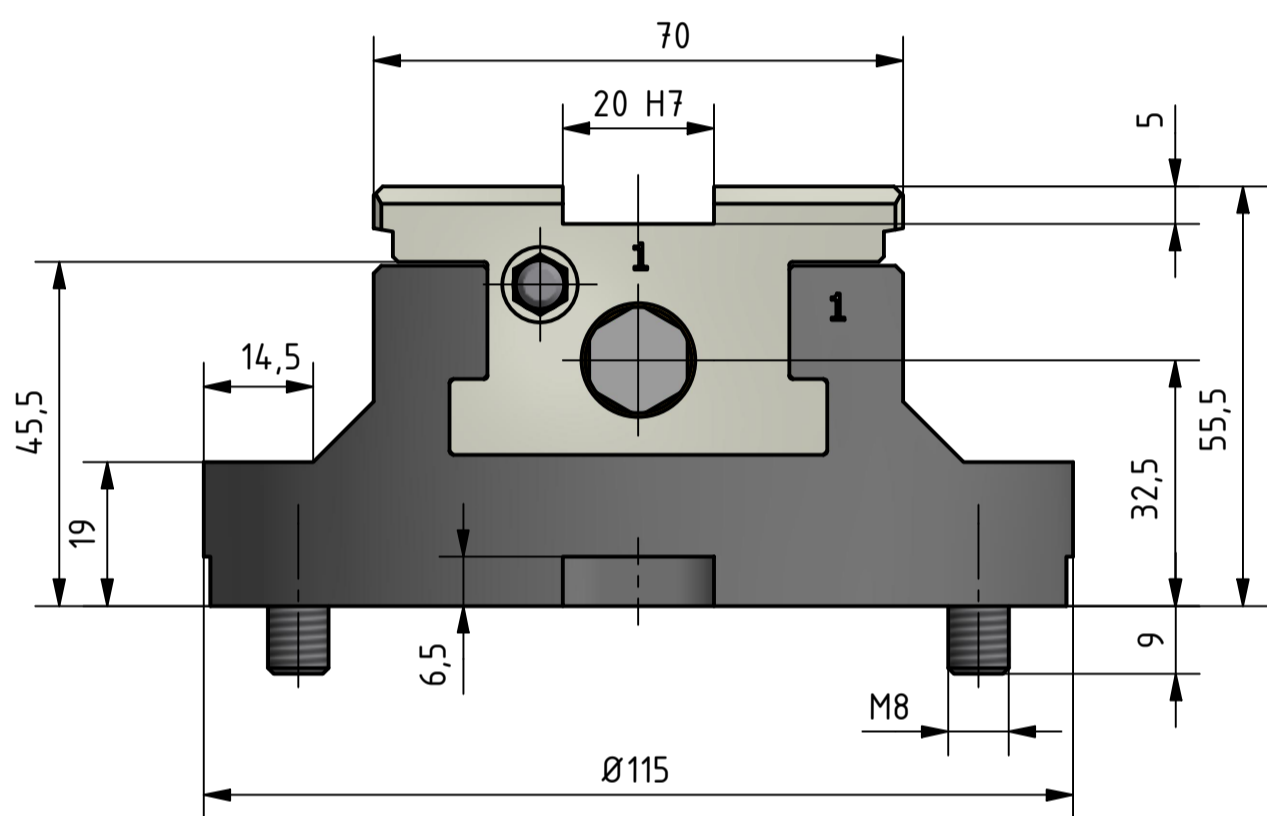


Technische Daten:

Bestellnummer:	200-0115-012
Bezeichnung:	BSM-115-SWBA
Baulänge:	Ø 115 mm
Bauhöhe:	55,5 mm
Gewicht:	2,96 kg
Spannbereich:	0 - 100 mm
Hub pro Backe:	15 mm
Drehmoment max.:	80 Nm
Spannkraft max.:	32 kN
Backenanschluss:	Schnellwechsel



Installationsmöglichkeiten des BSM-115-SWBA:

- Der Zentrierspanner BSM-115-SWBA kann von oben mittels Schrauben oder Spanneisen auf dem Maschinentisch oder einer Palette befestigt werden.
- Durch Anbringen eines Anzugsbolzen und zwei Ausrichbolzen kann der BSM-115-SWBA ganz einfach zum Nullpunktzentrierspanner RPC-115-SWBA aufgerüstet werden.



Datum	Name	Mech. Zentrierspanner	
01.10.2021	Chiacchiera	BSM-115-SWBA	
Gewicht:	Zeichnungs-Nr.	Revisions-Nr.	
	200-0115-012	1	1
Archiv:	C:\temp\bc342019-93e4-4f29-b46b-ced63800296d\CAD\Best\200-BSM\0115\200-0115-012-Datenblatt.idw		A2