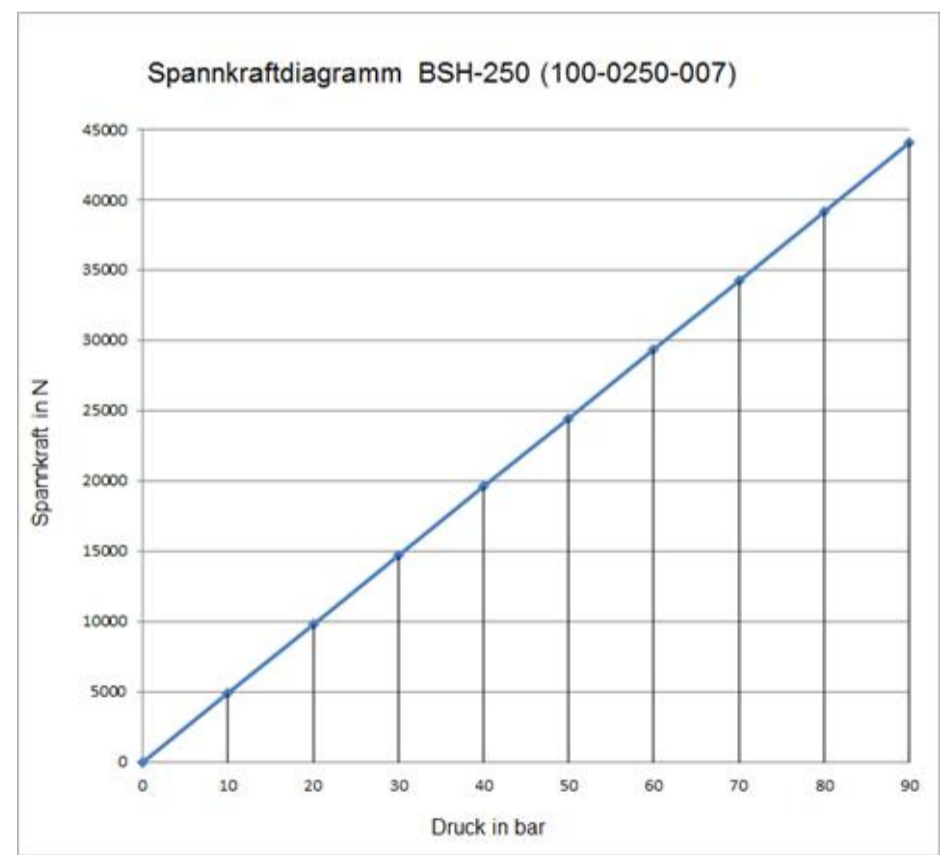
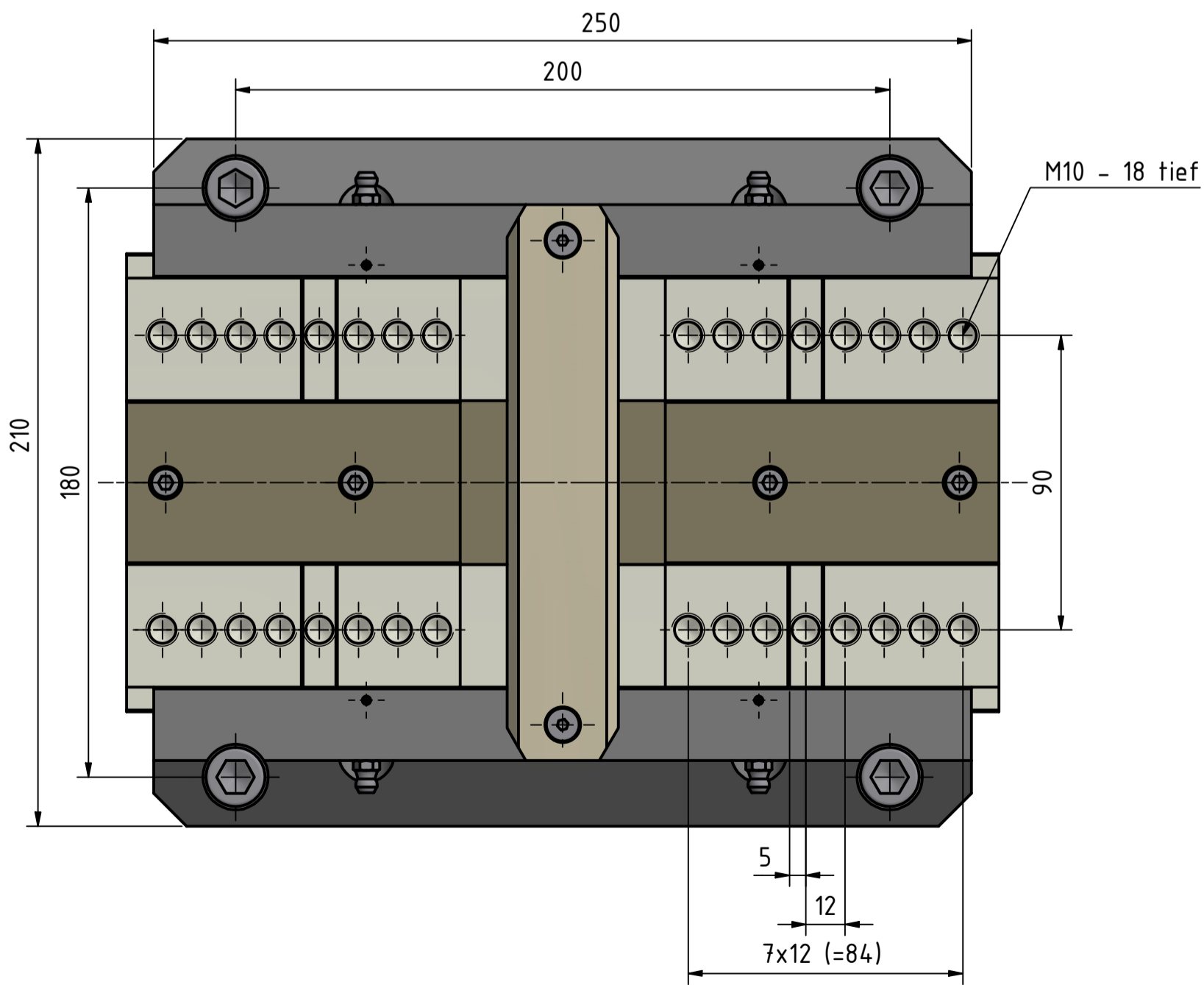
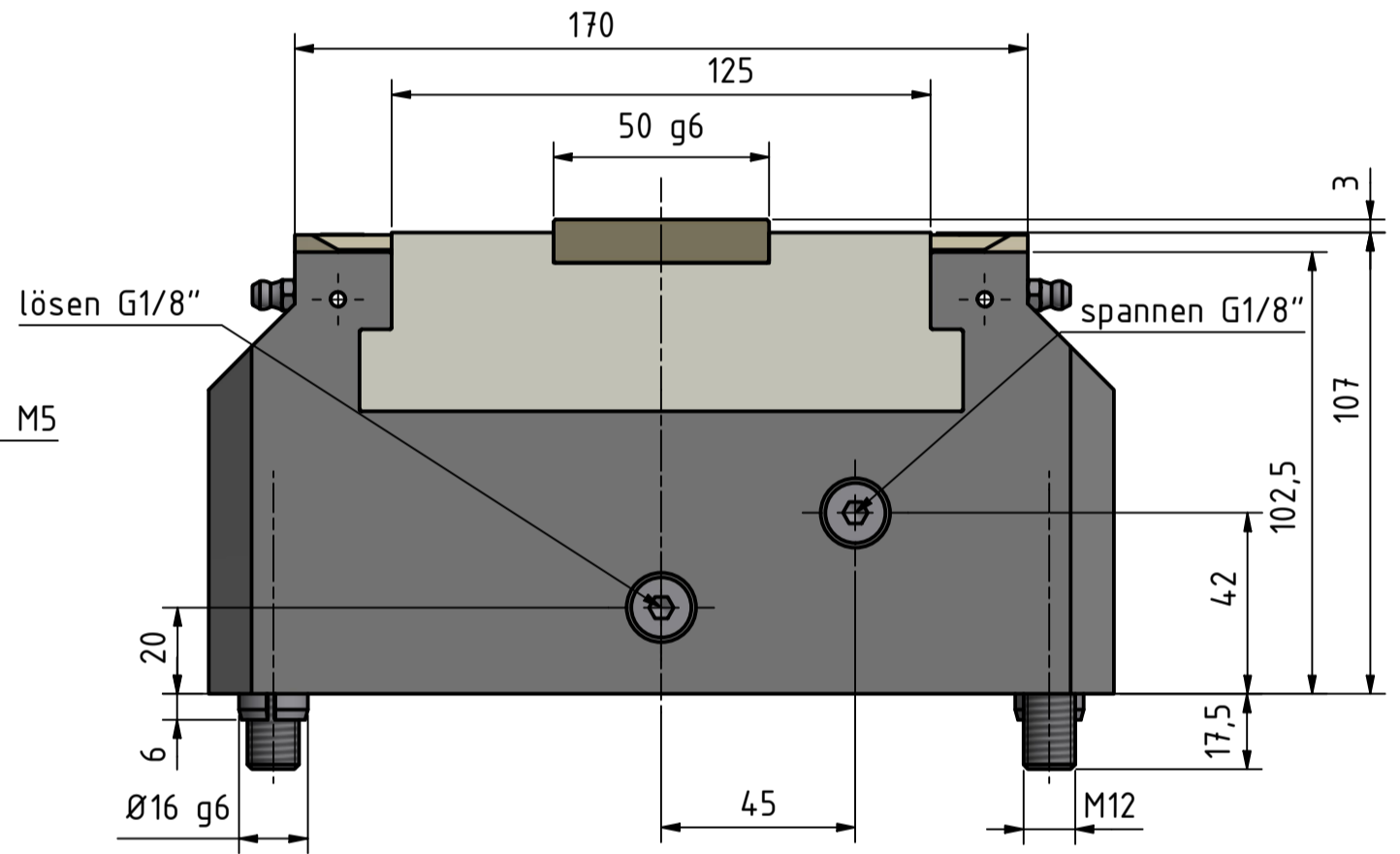
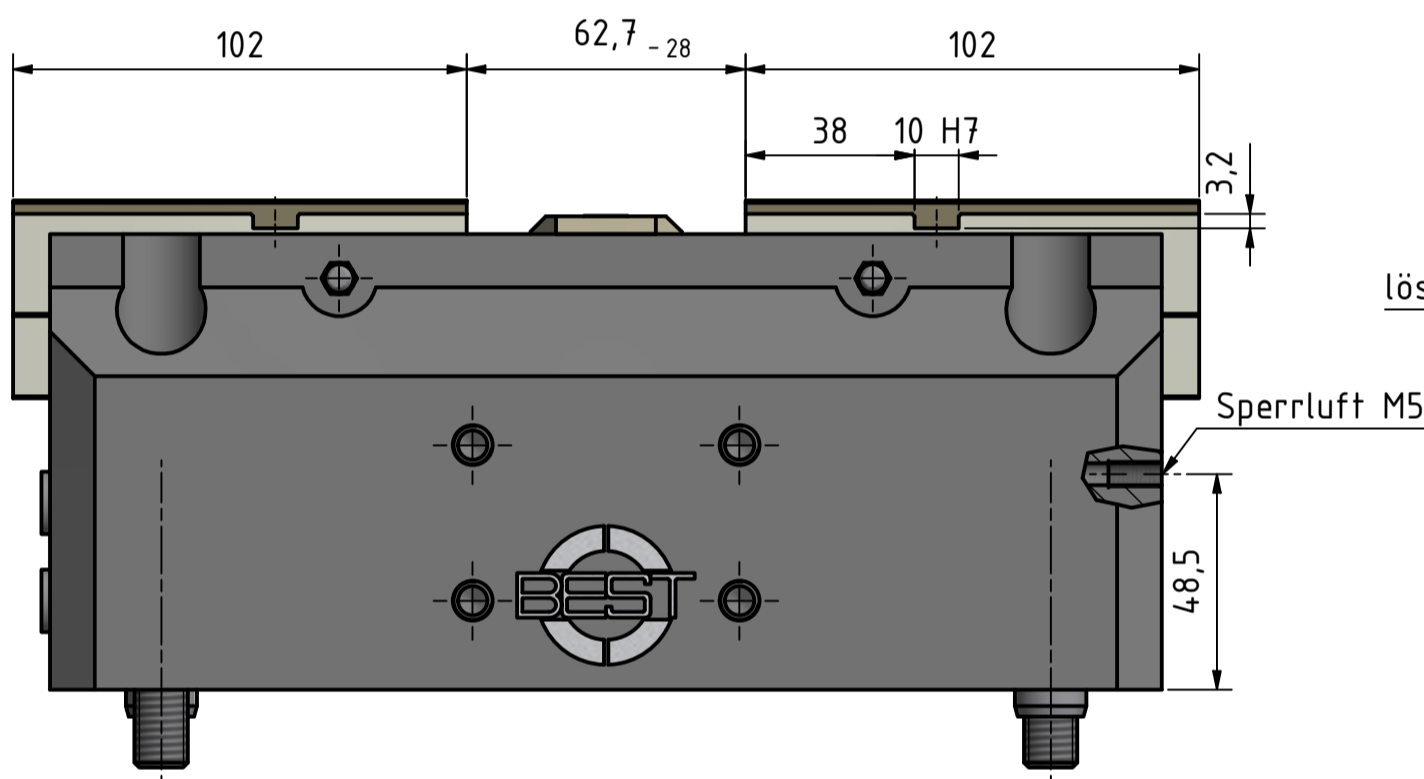


**Technische Daten:**

Bestellnummer:	100-0250-007
Bezeichnung:	BSH-250-SH
Baumaße (LxBxH):	250 x 210 x 107 mm
Gewicht:	38 kg
Spannbereich:	0 - 240 mm
Hub pro Backe:	14 mm
Betätigungsdruck max.:	90 bar
Betätigungsdruck min.:	5 bar
Spannkraft max.:	44 kN bei 90 bar
Hubvolumen:	189 cm <sup>3</sup> pro Doppelhub
Hydraulikanschlüsse:	seitlich und bodenseitig
Backenanschluss:	Kreuzversatz



**optionale Zusatzfunktionen:**

- Spannwegüberwachung
- Zentralschmierung
- Festbacke
- Sperrluft
- Auflagekontrolle



Datum	Name	Hydr.Zentrierspanner BSH-250 mit langem Hub	
Gezeichnet 28.10.2021	Chiacchiera		
Kontrolliert			
Norm			
Gewicht:	Zeichnungs-Nr. 100-0250-007	Revisions-Nr. 0	1
Archiv: C:\temp\05d51a23-76df-4968-9338-f9a48a90d05d\CAD\Best\100-BSH\0250\100-0250-007-Datenblatt.dwg			A2